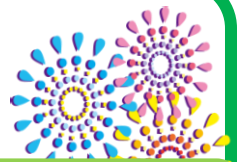


# 北山田地区センターたより



特定非営利活動法人 つづき区民交流協会 横浜市北山田地区センター URL//www.tsuzuki-koryu.org  
〒224-0021 横浜市都筑区北山田 2-25-1 ☎ 045-593-8200 Fax:045-593-8201 <2018.夏号>

< 休館日 >  
7/9・8/13・9/10  
毎月第2月曜：祝日は翌日

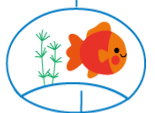
## 平成30年9月1日受付開始、11月部屋利用分より 部屋予約がWebで出来るようになります。

北山田地区センターでは、これまでの来館申込に加えて、パソコンやスマートフォンからお部屋の利用申込が出来るようになります。

応答日にご来館での抽選がなくなります。

- 2カ月前から2コマ(1コマ3時間、料理室・日・祝の午後Cは2時間)、予約抽選申込
- パソコンやスマートフォンからご利用可
- 利用料のお支払いは、当日の入室まで
- 予約できる回数が月4コマに増えます
- 一度登録すると区内3地区センター(北山田・中川西・仲町台)で利用可能です。

☆お部屋の申込には団体登録が必要です。すでに活動している団体、インターネットを使わない団体も含めすべての団体の登録が必要になります。窓口で受付けております。  
※ネットに不慣れな方も抽選申込は地区センターが代行しますのでご安心下さい。



### ロビーのレイアウトを変更しました！

お仲間やお友だちとのちょっとした集まりやおしゃべりが  
しやすように、ロビーのテーブル・イスのレイアウトを変えました。  
また地域や行政からのお知らせも手に取りやすくなるよう  
チラシラックも移動しました。  
コーヒーを飲みながらお気軽にご利用ください。お待ちしております。



## 地区セン夏休み企画

### その1 「夏読・読書 De ビンゴ&スタンプラリー」

今年も7月1日～8月31日までの読書で、スタンプを集めて  
プレゼントをもらいましょう。



### その2 「わんぱく夏休み特集」 ※9種類の講座をご用意しました。詳しくはお問合せください。



「ゆかたを着てみよう！」  
や「盆踊り講習」  
でこの夏は浴衣で  
過ごしましょ♪

「親子クッキング」「親子パン教室」で美味しい1日を！

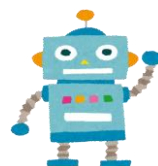


「ちょっぴりこわーい夜のおはなし会」



「おはなしだいすき！」は楽しいお話し会♪

「おもしろ科学教室」「ロボットプログラミング」で楽しく学習！



初心者も経験者も  
「子ども卓球教室」  
で卓球の達人に。

## これからの自主事業(わんぱく)

事業名	参加対象	定員	日程	時間	費用	申込み
おもしろ科学教室	①:小学生低学年 ②:小学生高学年	各24名	8/20(月)	①10:00~11:30 ②13:00~14:30	500円 (材料費込)	7/20(金)~ 電・窓
親子パン教室	小学生親子	10組	8/25(土)	9:30~13:00	1,600円 (+兄弟500円)	往復はがき 7/25必着
親子DEロボットプログラミング講座	小3以上親子 ※キーボード経験者	各6組	8/26(日)	① 9:15-10:15 ②10:35-11:35	300円 (施設費として)	往復はがき 7/26必着
子どものアートⅡ (3回)	年長児~小学生 (未就学児は親同伴)	30名	9/30.10/21 .11/18 (全日曜日)	9:30-11:30	1,200円 (材料費込)	8/30(木)~ 電・窓

## これからの自主事業(成人)

・講座の詳しい内容は館内掲示またはホームページをご覧ください。  
・内容は変わる場合がありますので予めご了承ください。

事業名	参加対象	定員	日程	時間	費用	申込み
助産師さんと一緒に 0歳児親子体操	首が座った生後4 ヵ月~10ヶ月赤 ちゃんとママ	10組	9/11(火)	13:00~14:00	500円	8/11(土)~ 電・窓
大人のおはなし会	一般	20名	9/14(金)	10:30~11:30	無料	8/14(火)~ 電・窓
赤ちゃんと絵本で あそぼ!(3回)	0歳児~2歳児未 満の子どもと親	10組	9/19.10/3.17 (全水曜日)	10:30~11:30	1,500円 (全3回)	8/19(日)~ 電・窓
初心者向け 夜の卓球教室 秋 (6回)	中学生以上 (中学生は 保護者送迎)	20名	10/1.15.11/5. 19.12/3.17 (全月曜日)	18:30~20:30	4,200円 (全6回)	9/1(土)~ 電・窓
<b>新規</b> コンディショニング・ ヨガ 秋(5回)	一般	40人	10/1.15.11/5.19. 12/3(全月曜日)	9:15~10:05	2,000円 (全5回)	往復はがき 9/1必着

- 往復はがきの申込み: 講座名・住所・氏名(ふりがな)・電話番号・年齢・性別明記、講座開催1か月前必着  
(〒224-0021 都筑区北山田 2-25-1 まで) ※応募者多数の場合は抽選となります。
- 電・窓の申込み: 各講座開催1か月前より電話(Tel.045-593-8200)又は窓口にて受付

### 図書コーナーより

- ・8月より、新刊の配架は準備が出来次第、随時行うことになりました。
- ・夏休み課題図書も準備中。読書感想文にご利用ください。

是非お気軽にお立ち寄り下さい



### ロビーコンサートのご案内

- 7/7(土) 松丸あをい(小型ハープ)
  - 8/5(日) SSB PANGROOVE(スチールパン)
  - 8/25(土) ラスルセス(ヴァイオリン、ピアノ)
  - 9/9(日) ALOHA-ハワイの風に(フラダンス&ピアノ)
- ★地区センターロビー 13:30-14:30  
入場無料・どなたでもお気軽に直接ご来館ください

問合せ・申込み 北山田地区センター  
住所: 〒224-0021 都筑区北山田 2-25-1  
TEL: 045-593-8200

