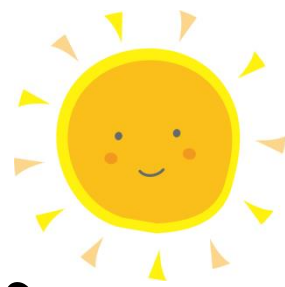


大人が学ぶ



こむぎ つづき「小麦」の学校

都筑区で小麦を生産してるって知ってましたか？



小麦に関する2回シリーズです(①リース②料理)。

生産者のお話や地産地消・国内消費etc. 安全な食に関心のある方は是非！

①つづき小麦で作ろう！初夏の青麦リース

☆日 時 ☆ 2019年5月23日(木)
10:00~11:30
☆募集数 ☆ 一般 10名
☆参加費 ☆ 1200円
☆申込み ☆ 4月23日(火)から先着順受付
(窓口9:00~ 電話10:00~)

☆持ち物 ☆ 持ち帰り用の袋
☆講師 ☆ 中聡美(NPO法人Loveつづきヨコハマ小麦部、リース教室「オンブラージュ」)
【作品イメージ】 →
(サイズ:20cm×20cm)

※自然素材を使用しますのでサイズ等実際と異なる場合があります。



②つづき小麦を食べよう！(すいとんをつくりましょう)

☆日 時 ☆ 2019年6月9日(日)
9:30~11:30
☆募集数 ☆ 16名 (子どものみの参加は小3以上)
☆参加費 ☆ 大人800円・子ども400円
※子供料金は幼稚園~小6とします。
☆申込み ☆ 5月9日(木)から先着順受付
(窓口9:00~ 電話10:00~)

☆持ち物 ☆ エプロン、三角巾、布巾2枚、手拭きタオル
☆講師 ☆ 茂木まさこ
(NPO法人Loveつづきヨコハマ小麦部、クッキングサロン テーブルレイアウト)

☆協 力☆特定非営利活動法人Loveつづき・都筑ハーベスト ☆問合せ☆中川西地区センター ☎045-912-6973

個人情報取扱に関する同意書 (施設利用のために)

(個人情報保護管理者) 特定非営利活動法人 つづき区民交流協会 個人情報保護管理者 事務局長(利用目的)1. お客様の施設利用、および当協会のサービス提供に対する申込手続およびご連絡のため、2. 施設PRのため、写真撮影等をする場合があります(個人情報の開示等に関して) 情報を提供されたお客様は、該当情報に関して利用目的の通知、開示、訂正・追加・削除、利用又は提供の拒否を要求いただける権利を有しております。 * 当協会の個人情報の取扱詳細につきましては、当協会のホームページまたは施設内掲示の「当協会における個人情報の取扱について」に掲載しております。

* なお、いただいた個人情報は施設利用管理の目的以外には利用いたしません。上記についてご同意の上お申し込みください

