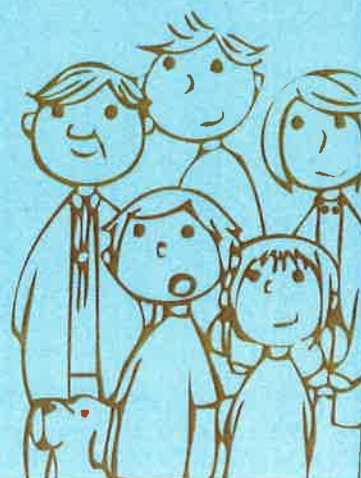


大人も子どもも  
みんながつどう  
大人も子どもも  
一緒に学ぶ



# 横浜市立東山田中学校 コミュニティハウス

## <地域・学校連携施設>

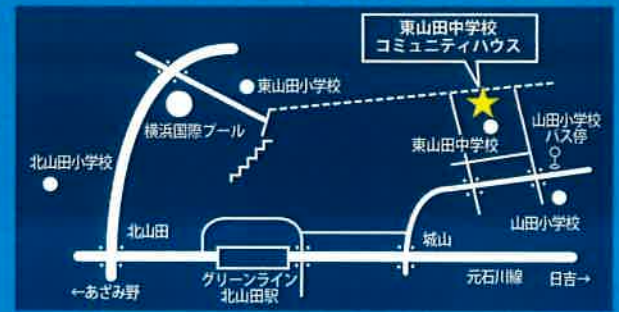
### 横浜市立東山田中学校コミュニティハウス

〒224-0023 横浜市都筑区東山田 2-9-1

TEL/FAX045-591-7240

E-mail [ch-higashiyamata@tsuzuki-koryu.org](mailto:ch-higashiyamata@tsuzuki-koryu.org)

- <アクセス> ■横浜市営地下鉄グリーンライン「北山田駅」より徒歩15分
- 東急田園都市線「鷺沼駅」より東急バス  
 登01 東山田営業所行き「山田小学校」下車徒歩2分



Higashiyamata Junior High School Community House  
Since 2005

東山田中学校コミュニティハウスは  
「身近な生涯学習活動の場」「地域活動の場」「地域と学校をむすぶ場」として  
大人も子どももともに学び交流する施設として幅広く利用できます



郷土の歴史等情報コーナー



約 3,000 冊の絵本

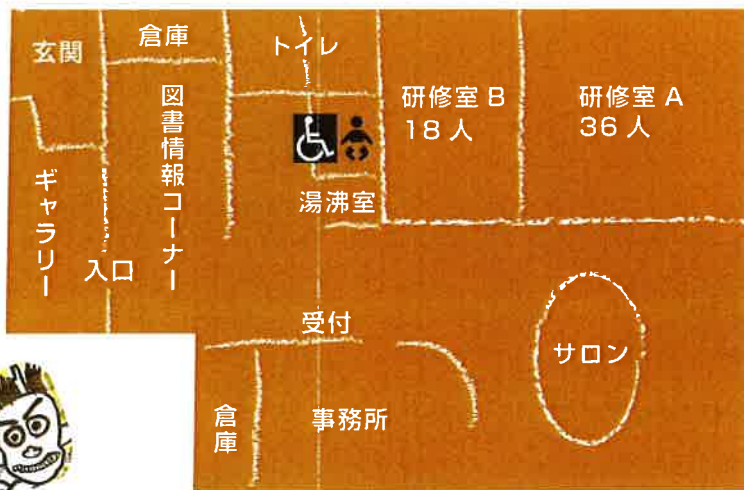


横浜開港 150 周年記念  
FUNE プロジェクトで制作

<ほっぷ・すてっぷ・キャンプ>



竹を切り出し流しそうめん



中学校の中庭に面した  
開放的な空間



<おやこの広場>



ある日のサロン



<土曜クラブ>



楽しい実験



様々なイベントに参加



<パパも一緒に！親子体操>



<サロンコンサート>

## 利用のご案内

<利用時間と利用日>

■個人利用

どなたでもサロン、図書情報コーナーが利用できます

■団体利用

あらかじめ団体登録をして、研修室 (A・B)、体育館、ギャラリーが利用できます

	利用場所	利用時間	利用日
個人	サロン 図書情報コーナー	9:00~21:00	
団体	研修室 (A・B)	午前 9:00~13:00 午後 13:00~17:00 夜間 17:00~21:00	月・水・木・土・日 (休館日 火・金) ただし年末年始は 12/29~1/3 休館
	ギャラリー	2週間使用可	
	体育館	18:00~21:00	

<申し込み方法>

	申し込み方法
研修室 (A・B)	偶数月第 1 日曜日午前 10 時に利用調整会議で 2 ヶ月分を調整 空いている場合、翌日から先着順に事務所で 受付
体育館	東山田中学校文化・スポーツクラブに登録が必要 詳細はこちらから <a href="#">東山田中学校文化・スポーツクラブ</a> <input type="button" value="検索"/>
ギャラリー	随時事務所で受付

- ・学校利用等による変更の可能性があります
- ・営利を目的にするなど、コミュニティハウスの設置目的に反する場合は利用をお断りします
- ・ゴミは各自お持ち帰りください
- ・学校、コミュニティハウス内はすべて禁煙です

